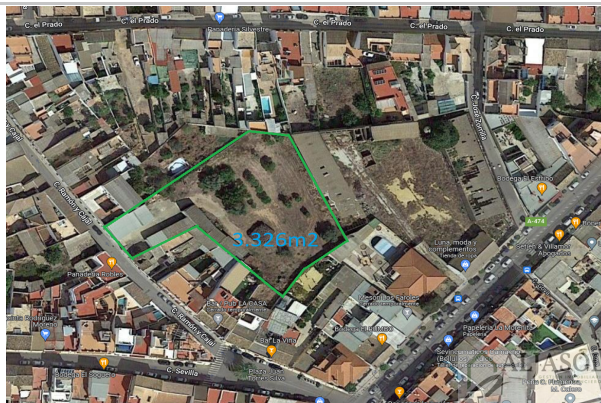


Referencia: **2158-A**
 Tipo inmueble: Terreno Parcela Urbana
 Operación: Venta
 Precio: **300.000 €**
 Estado: Urbano



Dirección: RAMON Y CAJAL
 Población: Bollullos de la Mitación
 Provincia: Sevilla
 Cod. postal: 41110
 Zona: CENTRO

ESCALA DE LA CALIFICACIÓN ENERGÉTICA	Consumo de energía kWh/m² año	Emisiones kgCO ₂ /m² año
A más eficiente		
B		
C		
D		
E		
F		
G menos eficiente		
	En trámite	

M² construidos: 3337

Descripción:

REF:2158 ALJASOL VENDE

Parcela urbana de 3326 metros en el centro de Bollullos en Calle Ramón y Cajal

Ideal para inversores y construcción de viviendas.

Gastos de notaria, registro, honorarios de agencia e impuestos no incluidos en el precio.